

MŰVÉSZETEK HÁZA

2100 Gödöllő, Szabadság út 6., Hrsz: 5871/1

EE2 ELOSZTÓ

Műszaki adatok:

Gyűjtősín néveleges árama: 32A

Zárlati áram: $I_{z\text{eff}}$: 10kA

Elosztó típusa: Schneider Electric Prisma Pack 3S

Teli ajtóval

595x780x205mm

Szerelés: maszkolt

Védettség: IP30

Betáplálás: alul

Leágazások: alul/felül

Az egyvonalas rajzon feltüntetett tartalék

leágazásokon kívül, még az elosztóban 20% tartalék
helyet kell biztosítani.

PLAN·ET
ÉPÜLETVILLAMOSSÁGI KFT

1163 Budapest, Cziráki u. 26-32.

tel/fax:402-1120,e-mail: planet@planetkft.hu

Megjegyzés:

Üzemi feszültség:

3N~ 50Hz 400/230V

Érintésvédelem módja:

MSZHD 60364 szerinti TN-S rendszer

Tárgy:

MŰVÉSZETEK HÁZA

2100 Gödöllő, Szabadság út 6.

Hrsz: 5871/1

Villamos kiviteli terv

EE2 jelű területi elosztószekrény terve

Tervező munkatárs:

Szelik Zsolt

Tervező:

Tóth Zoltán

Ügyvezető:

Tóth Zoltán

Rajzszám:

GE-11

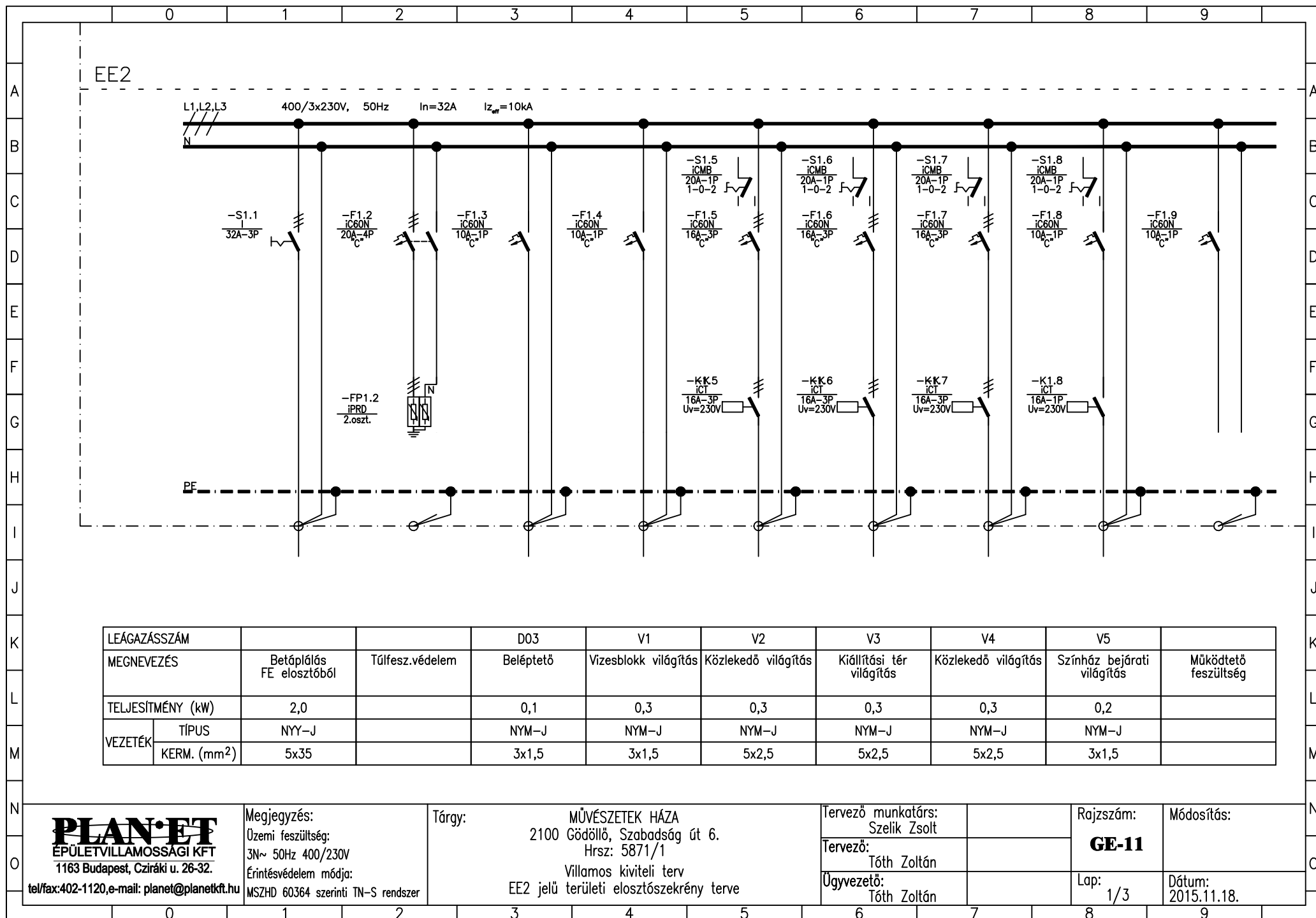
Módosítás:

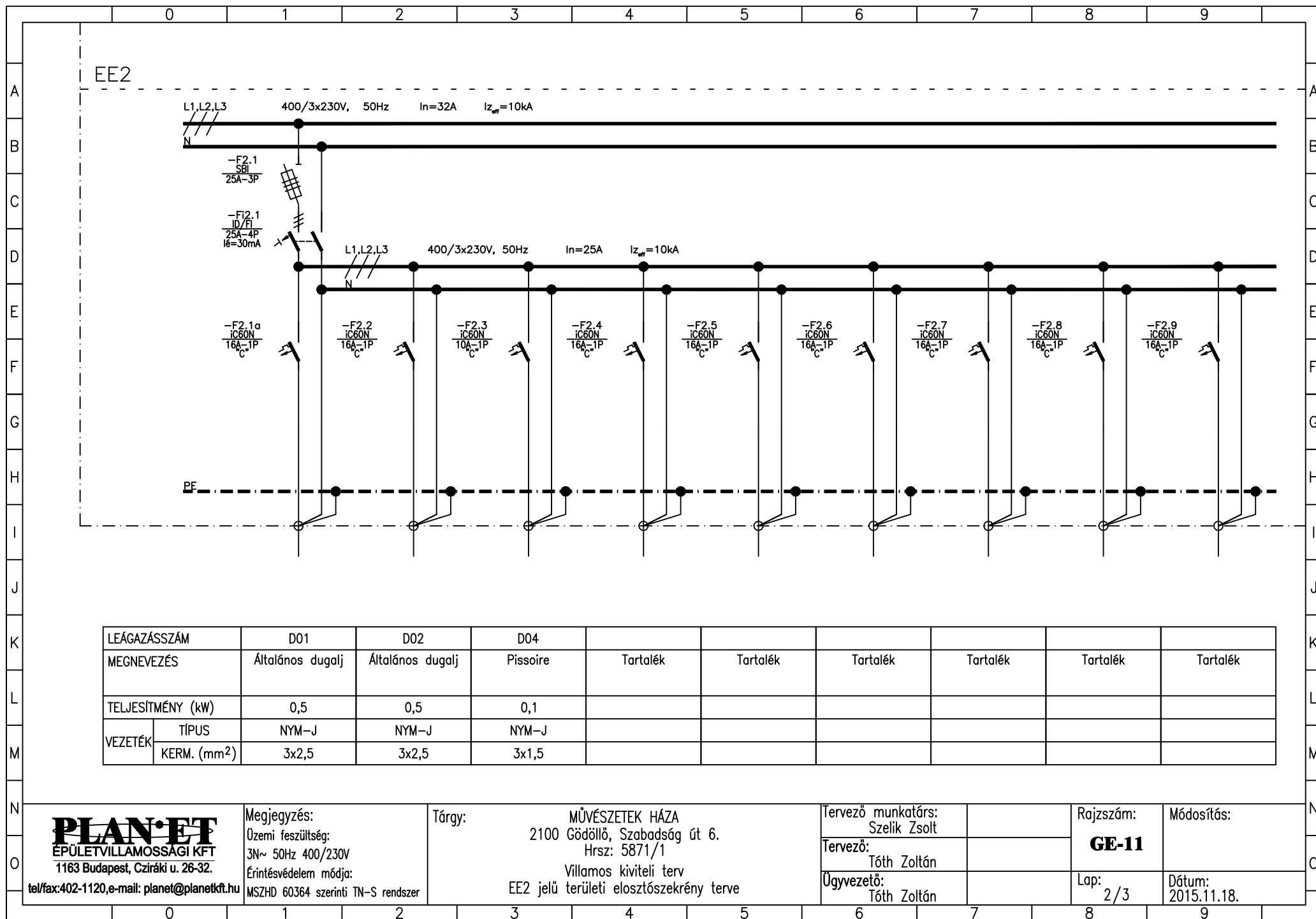
Lap:

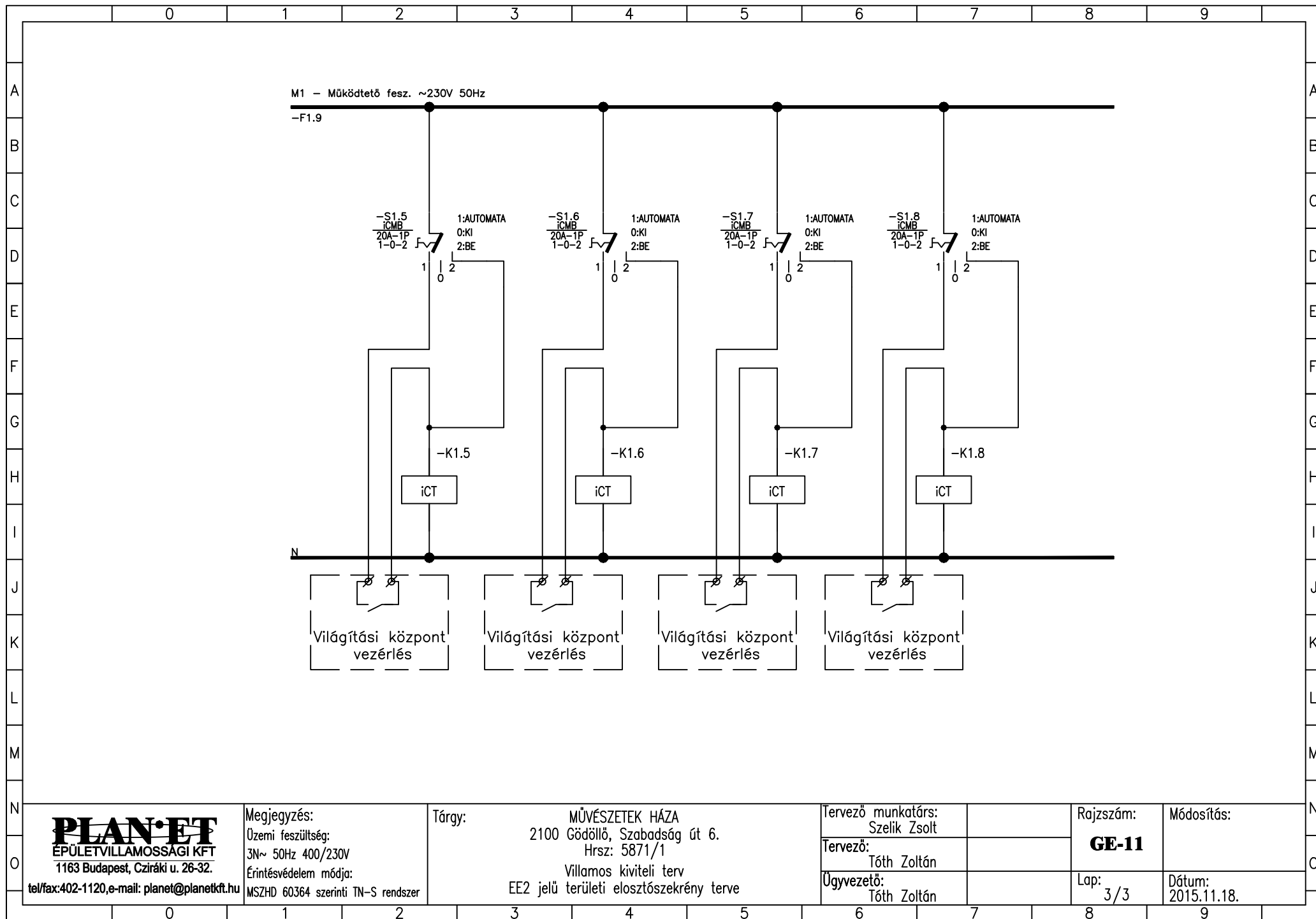
0/3

Dátum:

2015.11.18.







PLAN·ET
ÉPÜLETVILLAMOSÁGI KFT
1163 Budapest, Cziráki u. 26-32.

tel/fax:402-1120,e-mail: planet@planetkft.hu

Megjegyzés:
Üzemi feszültség:
3N~ 50Hz 400/230V
Érintésvédelem módja:
MSZHD 60364 szerinti TN-S rendszer

Tárgy: MŰVÉSZETEK HÁZA
2100 Gödöllő, Szabadság út 6.
Hrsz: 5871/1
Villamos kiviteli terv
EE2 jelű területi elosztószekrény terve

Tervező munkatárs:
Szelik Zsolt
Tervező:
Tóth Zoltán
Ügyvezető:
Tóth Zoltán

Rajzszám:
GE-11

Lap:
3/3

Módosítás:
Dátum:
2015.11.18.